

DELTA Legend

Delta Legend er en elegant stol med polstrede armpuder for ekstra komfort. Kan leveres i lav, original eller large udgave. Nakkepude er inkluderet i prisen.

PRISER



Model	Fåreskind	Læder 1	Læder 2	Klasse 2	Klasse 3	Klasse 4	Klasse 5	Stofmeter
Delta Legend Original	22700	19370	22450	17200	17410	17730	17940	2,4
Delta Legend Large	23800	20290	23530	18030	18240	18610	18810	2,5
Delta Legend Lav	20080	17110	19850	15200	15340	15590	15730	2,2
Delta Legend Skammel	5570	4740	5500	4210	4260	4350	4420	0,7
Delta Legend Original og skammel	27810	23710	27480	21070	21320	21760	22010	2,5
Delta Legend Large og skammel	28910	24630	28570	21900	22150	22610	22860	2,6

Kampagnefarver: I forhold til prisgruppe Læder 1, gives der 15% rabat på farverne Nero, Choko og Cognac Classic

EKSTRA UDSTYR

Artikel	Fåreskind	Læder 1	Læder 2	Klasse 2	Klasse 3	Klasse 4	Klasse 5	Stofmeter
Ekstra/ny Nakkepude	2350	2000	2300	1770	1820	1890	1930	0,5
Tillæg for ændring af Nakkepude	1610	1610	1610	1610	1610	1610	1610	
Armpuder- faste								

Standard for kombination fåreskind/tekstil: Fåreskind på indvendig ryg og sæde, Cusco på bagryg og sider. Nakkepude leveres i Cusco eller i læder klasse 1. Mod et tillæg på 15% kan læder benyttes på bagryg og sider istedet for Cusco, når man bestiller stolen i fåreskind. Husk at notere valg på ordren.

STANDARD KOMBINATIONER

Hvis det ikke er angivet på ordren, hvilken farve kunden ønsker på nakkepudden, vil den blive produceret i vores standardkombination. Armpuderne kommer i samme design som nakkepudden.

Fåreskind	Læder - Nakkepude
Scandinavian Blond / Cusco Blond	Classic Sand
Scandinavian Grey / Cusco Grafitt	Classic Grafitt
Scandinavian Brown / Cusco Terra	Classic Choko
Truffle / Cusco Truffle	Classic Nougat
Koks / Cusco Koks	Classic Nero

TRÆ FARVE

Ben i eg og bøg fås i forskellige farver / finish.



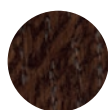
EG
Hvidlakeret



EG
Gråolieret



EG
Olieret



EG
Wenge



EG
Lyslakeret



EG
Ubehandlet



EG
Sortlakeret



EG
Valnød

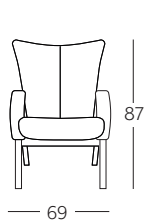


BØG
Lyslakeret

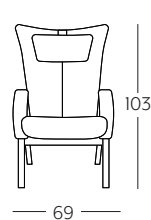


BØG
Ubehandlet

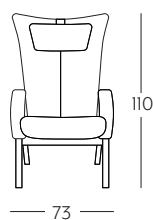
MÅL



LAV



ORIGINAL



LARGE

Sædehøjde: 44 cm
Sædedybde: 50 cm

OPBYGNING

Delta Legend har en formstøbt sædepude og rygpude.
Nakkepude og armpude er i skåret koldskum.

DELTA KONCEPTET



Delta konceptet består af forskellige modelvarianter. Med den indbyggede trinløse glidefunktion og den aktive nakkestøtte, vil du opleve en unik siddekomfort. Dette giver kroppen en komfortabel og god ergonomisk støtte, uanset hvilken position du vælger. Når du har fundet din favorit, er det bare at læne sig tilbage og nyde den gode komfort.

Alle Delta stolene har ens sæde- og rygpuder. Forskellen ligger hovedsageligt i om armvangerne har polstrede puder eller ikke, og om stolen står på fire ben, har drejesokkel eller meder.

Variant	Træ arme	Polstrede arme	Fire ben	Sving sokkel	Original stol	Large stol	Lav stol	BAC
Delta Adventure	X		X		X	X	X	X
Delta Comfort	X		*		X	X	X	X
Delta Harmony	X		X		X	X	X	X
Delta Legend		X	X		X	X	X	X
Delta Motion		X		X	X	X		
Delta Motion Wood	X			X	X	X		
Delta Pluss		X	X		X	X	X	X
Delta Swing		X		X	X	X	X	X

*Delta Comfort har fire ben som står på meder.

BRUNSTAD ADAPTIVE COMFORT - BAC®

Alle Delta stole i standard og large udgaver, bliver leveret med et eget patenteret beslag, for højdejustering af sædepuden. Vi kalder systemet for BRUNSTAD ADAPTIVE COMFORT, BAC®. Med et enkelt håndgreb hvor man flytter sædet enten op eller ned, giver dette mulighed for, en tilpasset siddevinkel, ud fra længde på person og personlig præference for optimal siddestilling.



INFO OM TRÆ



Træ er et levende materiale som behøver pleje, omtanke og vedligehold hvis det skal beholde sig særpræg. Specielt ubehandlet træ er omfindtlig og bør derfor jævnligt rengøres og behandles. Brunstad benytter ikke træ fra tropiske regnskove.

BRUG, PLEJE, VEDLIGEHOLD OG RENGØRING

Ubehandlet træ vaskes med vand tilsat sæbe, benyt skurebørste såfremt pletten ikke forsvinder. Børst altid i træets længderetning. Skyl alt sæbe væk og tør godt til slut. Lakeret og malet træ har en stærk, glat og vandafvisende overflade. Rengøres med en let fugtig klud, opløsningsmidler bør ikke benyttes. Olierede overflader kræver vedligehold. Det er vigtigt at overfladerne aldrig tørrer ud da træet så kan sprække. disse bør behandles regelmæssigt med en møbelolie. Træet skal være rengjort og tør før behandlingen. Rengøring af olierede møbler bør gøres med plantesæbe eller bare vand. Fugt en ren klud og vask over, lad aldrig vand ligge på fladerne. Vent til overfladen er tør for du olierer. Tag ikke møblet i brug før overfladen er helt tør.

UNDGÅ DIREKTE SOLLYS OG VARME

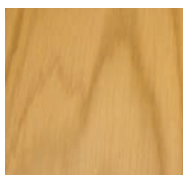
Indeklimaet varierer med årstiderne. Træet følger disse variationer og vil derfor henholdsvis trække sig sammen og udvide sig. Dette gør at møbler som er sat sammen med monteringsbeslag kan blive noget løsere i tørre perioder. Se derfor monteringsbeslagene efter og spænd dem til hvis nødvendigt. Møbler med synligt træværk anbefales ikke at stå i direkte sollys, nær varmekilder eller i rum hvor klimaet svinger meget. Dette fordi der kan opstå spændinger i det limede træ som kan resultere i at det kan sprække. Direkte sollys over længere tid kan føre til falmning af træet.

NATURPRODUKT

Træ er et naturprodukt som varierer i farvenuancer, struktur og hårdhed. Strukturen i overfladen varierer imellem sribemønster og flammemønster. Små knaster og "spejl" kan forekomme.



STRIBEMØNSTER



FLAMMEMØNSTER



SMÅ KNASTER



"SPEJL"

NB!

Farvenuancer kan forekomme fra træværksprøver hos forhandler og til det færdige produkt.

LÆDER INFORMATION



Læder er et naturmateriale. Hver enkelt læder optager farve forskelligt og farvenuancer vil opstå fra møbel til møbel. Læder giver sig, specielt i siddefladerne. Hvor meget det giver sig varierer fra læder til læder og benyttelsen af møbelet. Læderet er følsomt for direkte sollys, sved og fugt. Farveændringer forekommer som følge af brug og lyspåvirkning. Møblet må ikke udsættes for direkte sollys eller varmekilder som f.eks. brændeovne. Mærker efter sår og insektbid er normalt på læderkvaliteter med naturlig narv.

CLASSIC LÆDER

Classic er en lettere korrigeret, gennemfarvet, pigmenteret og narvsat møbellæder. Et tyndt beskyttende laklag gør at de fleste pletter er nemme at fjerne. Classic er en robust læderkvalitet som egner sig godt til børnefamilier.

Farver: Nero, Cognac, Choco, Grafitt, Nougat, Hvid, Sand, Chili, Mocca, Natur og Bordeaux

ANILUX

Anilux er en gennemfarvet semi-anilinhud med naturlig narv og struktur. Farvenuancer og synlige mærker forekommer og må anses som normalt. Vor luxkvalitet er en førsteklasses møbellæder som ånder, absorberer fugt og giver en ekstra glød og blødhed. En meget let overfladebehandling af voks giver en vis beskyttelse. Anilux foretrækkes af dem som ønsker en eksklusiv møbellæder og som vil have den ægte læderfølelse.

Farver: Brandy, Cognac, Black, Nougat, Dark brown og Grafitt

NUBUCK

Nubuck er en gennemfarvet læder, hvor den naturlige struktur og den bløde følelse bliver fremhævet ved at den bliver slebet i overfladen. Farveskift, dyrets eget struktur, insektbid og ar er fortsat synlige. Denne hud har en ekstrem høj grad af komfort. Forebyggende vedligeholdelse er vigtig for at bevare overfladen fin længst muligt. Når møblet er nyt imprægneres det med Nubuck Protection, som vil medfølge ved levering. Dette er specielt vigtigt på armlæn, nakkepuder og sædepuder. Denne behandling bør gøres 2-4 gange pr år, eller oftere ved behov.

Farver: Brun, Sort og Antrazite

EASY CARE TEKSTILER



EASY CARE

Alle almindelige pletter fjernes let, hurtigt og nemt med mildt sæbevand. Kan maskinvaskes ved 30 ° C.
Alle Easy Care tekstiler har en 5 års garanti.

EKSTRA HOLDBAR

Tekstiler, der er Easy Care, har stor holdbarhed, ingen pilling og har en soft overflade.

MILJØVENLIGE

Ingen brug af kemikalier.
Easy Care tekstiler overholder alle Økotex 100 specifikationer og er ISO 9001 certificeret af BQA.

Hvilke tekstiler er mærket Easy Care - se Tekstilguide.
Læs mere om Easy Care her: www.easycarefabrics.be

TEKSTILGUIDE

Prisgruppe 2	Komposition	Martindale	Lysægthed	Pilling	Meterpris
Abby	100% PES	170 000	4/5	4/5	kr 600,-
Alfa	96% PES, 4% ACRYL	40 000	6	4	
Bloq	85% PES , 15% PA	25 000	6	5	
Cabana	100% PES	200 000	5	5	
Flair**	91% PES, 9%CV	40 000	6	4/5	
Guard	100% PES	100 000	5	5	
Hannah	100% PES	50 000	5	4/5	
Hem**	100% PES	35 000	5	3/4	
Taffie**	48% PES, 37% ACR, 8% CO, 7% WO	26 000	6	4	

Prisgruppe 3	Komposition	Martindale	Lysægthed	Pilling	Meterpris
Fenice	75% WO, 25% PA	200 000	6	3/4	kr 720,-
Firenze	75% WO, 25% PA	200 000	6	3/4	
Mosso**	53% ACRYL, 23% PES, 13% CO, 11% WO	36 000	5	4/5	
Uno	40% PES, 42% ACR, 10% CO, 8% WO	40 000	5	4	

Prisgruppe 4	Komposition	Martindale	Lysægthed	Pilling	Meterpris
Bardal* /GU	70% WO, 30% CV	62 000	5/7	4/5	kr 840,-
Ida*	92% WO, 8% PA	80 000	6	3/4	
Koksdal*/GU	93% Ny ull, 7% viskose	55 000	5/7	4	
Lea Uni / Lea Blomst	92% WO, 8% PA	100 000	5/7	4	
Nora	56% WO, 39% PES, 5% PA	45 000	5/7	4/5	
Sevik	36% WO, 34% PES, 17% CV, 7% LI, 6% PA	45 000	5-7	3-4	

Prisgruppe 5	Komposition	Martindale	Lysægthed	Pilling	Meterpris
Barnum	63% PES, 15% ACR, 11% CO, 7% LI, 2% WO, 2% CV	40 000	6	4/5	kr 1200,-

* **Bestillingsstof:** Forventet leveringstid 5-7 uger. Minimum 1 meter.

** **Easy Care:** Vaskbare tekstiler der er let at rengøre. For mere information om Easy Care stoffer ser www.easycarefabrics.be eller se særskilt ark.

Hallingdal: Farverne 130 og 180 er lagervarer og tilbydes til samme pris som vores Læder gruppe 1. Alle andre farver er bestillingsvarer og tilbydes til samme pris som vores Læder gruppe 2

Martindale: Et stof som har mere end 25.000 omdrejninger i testen, uden at vise tegn på slitage, bliver betegnet som et stof egnet til hårdt brug.

Lysægthed: Tekstilet's lysægthed måles i et apparat som simulerer dagslys. Det bedste mulige resultat (ingen falmning) er 8. Det dårligste er 1.

Pilling/nupping: Skalaen går fra 1 til 5, hvor 1 er rigtig meget pilling og 5 er ingen.

Tekstilbredde: 140 cm

Alle stofferne består cigaret-testen.

VED BESTILLING AF **KUN** STOFMETER, TILKOMMER DET FRAGT.

FORKORTELSER

PA	: Nylon, Polyamid	PP	: Polypropylen	WO	: Ull	ACR.CH	: Acryl chenille
PAN	: Polyacry, Acryl	PU	: Polyuretan	WP	: Alpakka	AF	: Andre fiber
PES	: Polyester	CO	: Bomull	WS	: Kashmir	CV	: Viscose
PE	: Polyethylen	CO.CH	: Bomullschenille	LI	: Lin		
POE	: Polyolefin	SE/SI	: Silke	TREV	: Trevir		